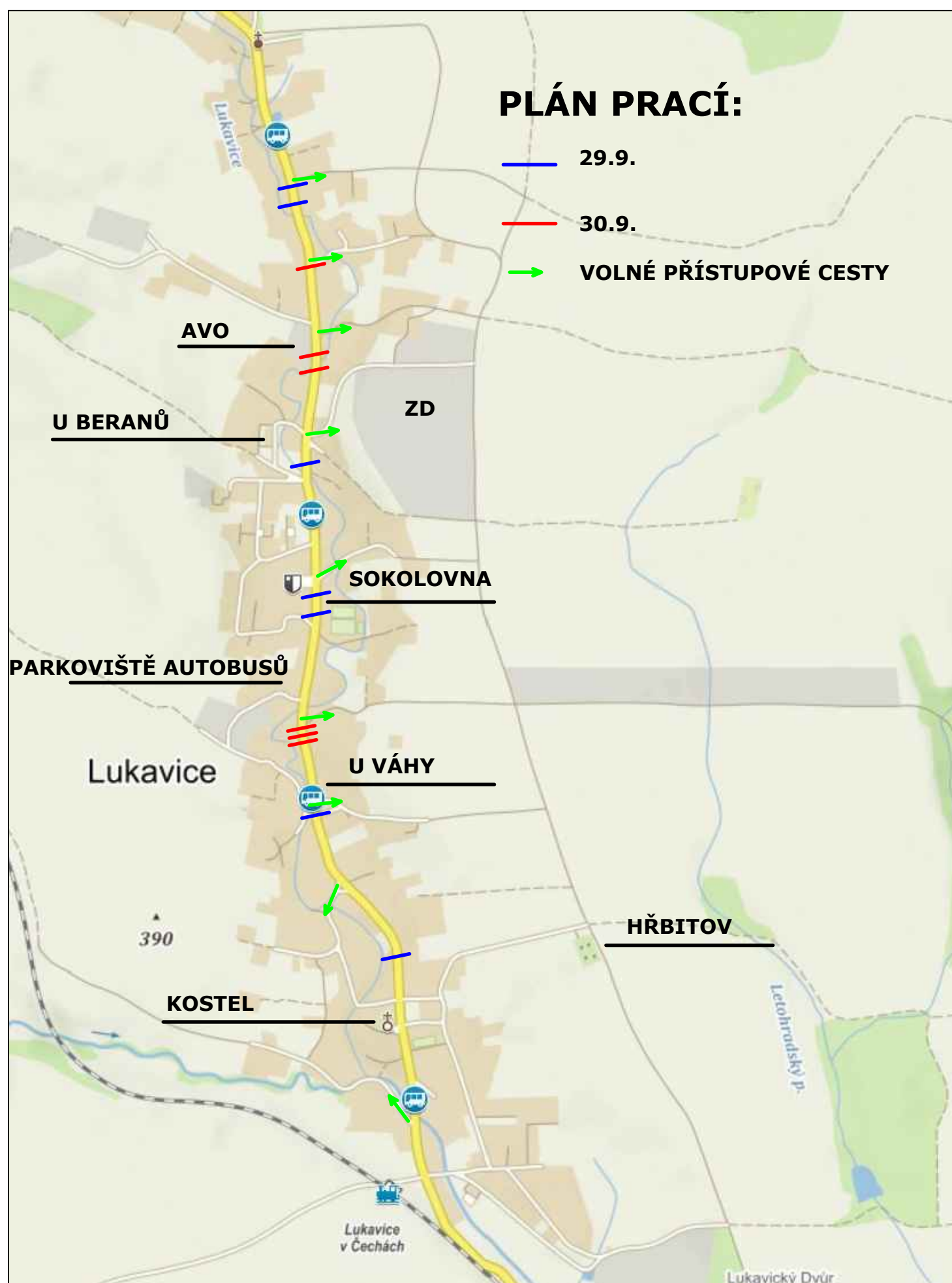


VÁŽENÍ OBČANÉ

- V sobotu **29.9.** a v neděli **30.9.** bude uzavřen průjezd Lukavicí.
- Na mapě jsou zobrazena místa příčných překopů.
- Výkopové práce budou probíhat na čtyřech místech zároveň.
- V případě potřeby využijte přístupových cest k příčnici.

!!!

Upozorňujeme, že z důvodu krátkého časového rozmezí pro výkopové práce nebude umožněn jakýkoliv průjezd vozidel přes otevřené výkopy.



Předem se omlouváme za způsobené komplikace a děkujeme za pochopení.

Ing. Jan Patrný
739 064 634