



Obec Lukavice

Lukavice 117
561 51 LETOHRAD

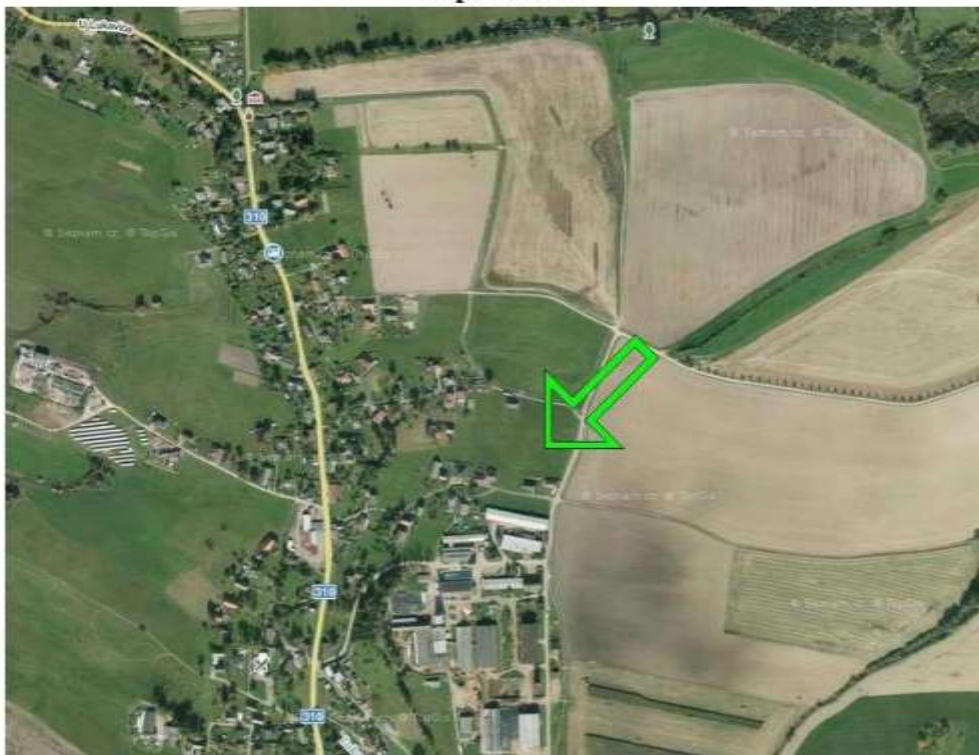
Obec Lukavice

IČ: 00279200
56151 Letohrad

zveřejňuje záměr obce prodat pozemky pro výstavbu rodinných domů.
Jedná se o nemovitosti vedené u KÚ pro Pardubický kraj, Katastrální pracoviště Ústí nad Orlicí na LV číslo 10001 pro obec Lukavice, Katastrální území Lukavice v Čechách, konkrétně pak tyto stavební pozemky:

Pozemek parcelní číslo/parcelní čísla	Výměra/výměra celkem	Poznámka
555/9	711 m ²	
555/10	920 m ²	
555/11	740 m ²	
555/12 1999/2	698 m ² <u>101 m²</u> 799 m ²	Pozemky budou prodány pouze společně. Nabídku je třeba podat na oba dva současně.
555/13 1999/3	652 m ² <u>75 m²</u> 727 m ²	Pozemky budou prodány pouze společně. Nabídku je třeba podat na oba dva současně.
555/14	730 m ²	
555/15	730 m ²	
555/16 1999/4 554/2	629 m ² 85 m ² <u>17 m²</u> 731 m ²	Pozemky budou prodány pouze společně. Nabídku je třeba podat na všechny tři současně.
555/17 1999/5 554/1	686 m ² 132 m ² <u>89 m²</u> 907 m ²	Pozemky budou prodány pouze společně. Nabídku je třeba podat na všechny tři současně.
555/18	665 m ²	

Mapa oblasti



ortofoto mapa

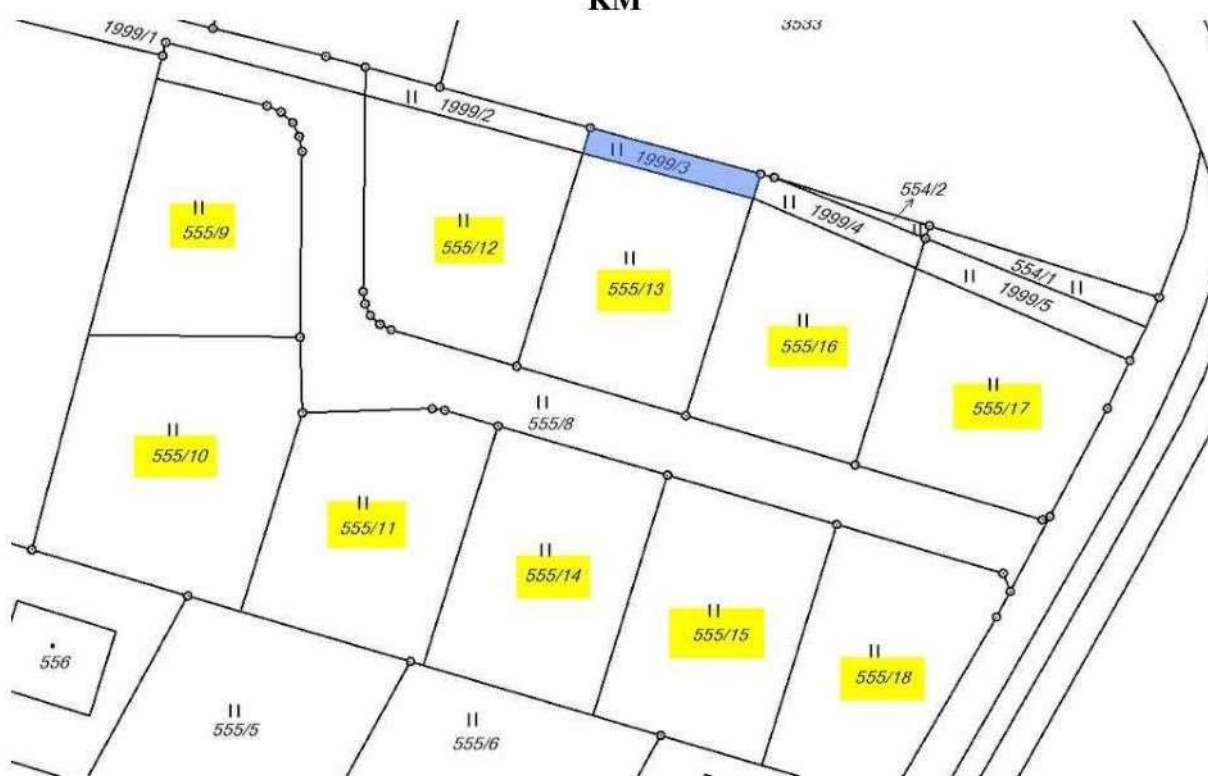


Mapa oblasti

Umístění pozemků v oblasti



KM



Vyznačení parcel

Situování a tvar stavebních parcel

Schválené podmínky prodeje

1. CENA

Cena v místě a čase obvyklá dle aktuálního znaleckého posudku je 660,- Kč za m². **Obec prodá pozemky za cenu 690,- Kč/m².** Cena je schválena jako pevná; nabídky s nabízenou vyšší cenou budou vyřazeny jako nesplňující podmínky záměru. Důvodem je zachování rovných podmínek všech kupujících a podpora výstavby a bydlení v obci. Pozemky budou na náklady obce zasíťované v rozsahu voda, plyn, elektřina, kanalizace, datový kabel.

- Nabídky podávají zájemci **na předepsaném formuláři**, který je součástí zveřejněného záměru, a který je umístěn na webových stránkách obce. Důvodem je obsahová úplnost nabídek.
- Stavební parcela, která je tvořena dvěma nebo třemi navazujícími pozemky, bude prodána **jen jako celek**; v případě nabídky jen na většinový pozemek bude nabídka vyřazena jako nesplňující podmínky záměru.
- V kupní smlouvě bude zakotvena podmínka kolaudace do pěti let ode dne převodu vlastnického práva na kupujícího; v případě nesplnění může obec buď od kupní smlouvy odstoupit, nebo uplatnit smluvní zvýšení kupní ceny o 310,- Kč m² a DPH, nebude-li z důvodů hodných zřetele dohodnuto jinak.
- V kupní smlouvě bude zakotveno ve prospěch obce **předkupní právo**, a to na dobu pěti let ode dne převodu vlastnického práva na kupujícího.
- V kupní smlouvě bude zakotvena **výhrada zpětné koupě**, a to na dobu pěti let ode dne převodu vlastnického práva na kupujícího.
- Kupní smlouva bude podepsána na výzvu obce** jako prodávající, a to v průběhu jednoho kalendářního měsíce se všemi kupujícími; v případě, že k podpisu dojde z důvodů spočívajících na straně kupujících později, kupující uhradí obci náklady tím vzniklé, zejména DPH, bude-li obec v daném období již plátcem.
- Kupní cena** musí být uhrazena na účet obce **do třiceti dnů** ode dne podpisu kupní smlouvy; v případě, že kupní cena uhrazena nebude, má obec právo od smlouvy odstoupit.
- Náklady spojené s prodejem** nese obec (znalecký posudek, geometrické zaměření, právní postup prodeje) s výjimkou kupní smlouvy, kterou uhradí kupující ve výši 5.000,- Kč a DPH.
- Obec si vyhrazuje** právo některé pozemky přes projev zájmu a podané nabídky neprodat.
- Obec si vyhrazuje** právo dát při rozhodování v případě vyššího zájmu o konkrétní pozemek přednost občanům obce ve smyslu § 2 zákona o obcích.
- V případě vyššího zájmu o jednu z nabízených parcel **rozhoduje datum a čas přijetí nabídky obcí** s výhradou uvedenou v bodě 11.
- V případě **uzavírání kupních smluv později než v průběhu jednoho měsíce** z důvodů spočívajících na straně kupujících, si obec vyhrazuje právo připočíst ke kupní ceně DPH.
- V případě **zájmu manželů nebo partnerů** musí nabídku podat a podepsat oba zájemci (viz nabídkový formulář).

15. V případě **vyššího zájmu o konkrétní pozemek** zájemců stejného data a hodiny, a půjde-li o občany obce, může ZO rozhodnout o využití formy losování.
16. Zájemce podává nabídku na jeden pozemek; dále může podat nabídku na náhradní pozemek s označením priorit (max. tři pozemky), případně dopsat, že projevují zájem o jakýkoliv jiný pozemek.
17. Obec si vyhrazuje právo tento záměr zrušit a nabídkové řízení zopakovat.

Nabídky na předepsaném formuláři lze podat nejdříve od 20. 5. 2019 – 7,00 hod. nejpozději do 19. 6. 2019 – 12,00 hod.

K později podaným nabídkám nebude přihlédnuto.

Nabídky lze podat na podatelně obecního úřadu, doporučenou poštou nebo datovou schránkou.

Záměr je zveřejněn ode dne 15.5.2019 do dne 19.6.2019.

Ilona Severová, starostka