

115

PODCHYCNÍ STÁVAJÍCÍ KANALIZACE

PP DN 300 SM 10

16

116

PROTLAK POD VODOTEČÍ
OCELOVÁ CHRÁNIČKA Ø155 x 8 mm

52

51

282

187

VÝTLAK "V12"
Ø90 PE100 dl. 52,7 m

ČS12

PŘIPOJKA NN K ČS12
dl. 9,0 m

1x0,6

0,00%

S100 - 0.1371

V170 - 0.0450

S 90 - 0.0527

268

0,0

1,0

0,6 m

1,0

ČOV

V108 - 0.0030
V109 - 0.0075
S101 - 0.0048

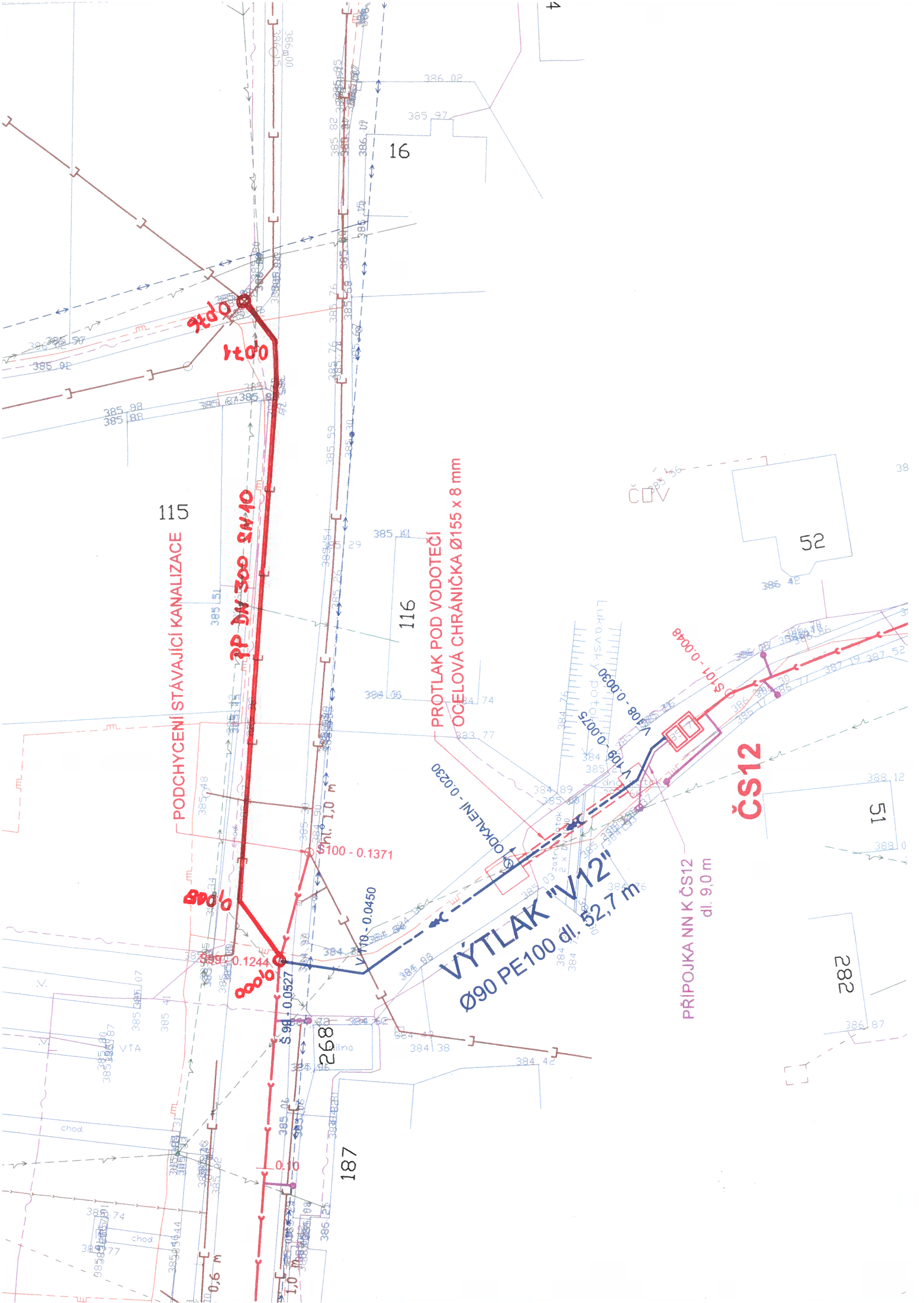


Schéma B/6

Standardní pracovní místo. Zúžení provozu svítelnými signály.

výstražné světlo typu 1 nebo značka umístěna na fluorescenčním žlutozeleném podkladu, v protisměru shodně

příčná čára souvislá ze žluté fólie, dopravních knoflíků nebo barvy doporučená

příčná uzavěra zbrávanou minimálně 3 výstražná světla typu 1

podélná uzavěra oboustrannými směrovacími deskami

odstup max. 10 m

příčná uzavěra zbrávanou minimálně 3 výstražná světla typu 1

příčná čára souvislá ze žluté fólie, značkovacích knoflíků nebo barvy doporučená

1) může být ve výjimečných případech měřítkem (viz kap. 6.1.2.)

2) užití dopravních značek a dopravních zařízení v případě souběžných parkovacích pruhů nebo stezek pro cyklisty při schémata B/16 až B/20

vzdálenosti v metrech

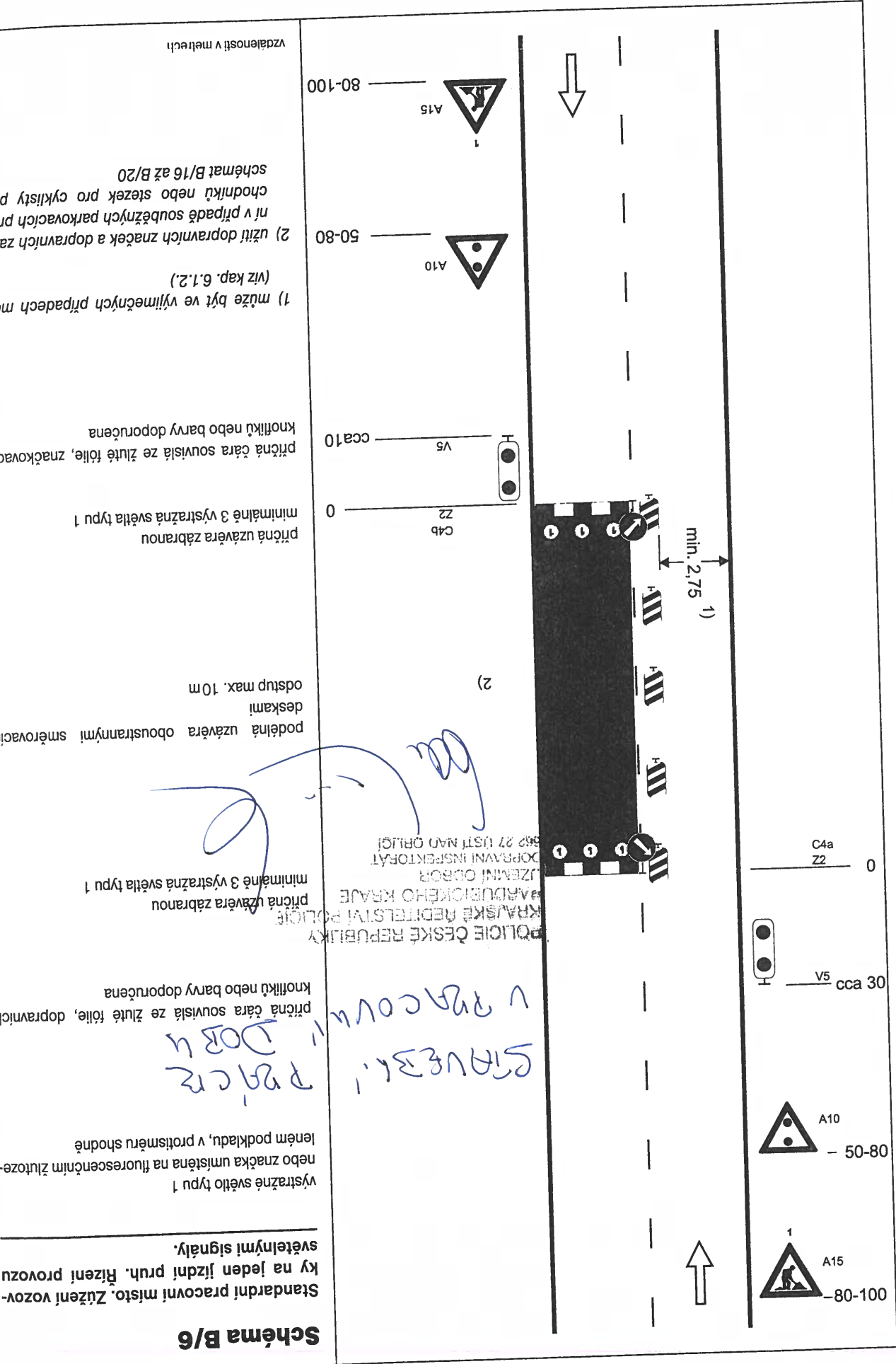


Schéma B/5.2

Standardní pracovní místo. Zúžení vozovky na jeden jízdní pruh. Úprava přednosti dopravními značkami.

výstražné světlo typu 1
nebo značka umístěna na fluorescenčním žlutozeleném podkladu, v protisměru shodně

příčná uzávěra zábřanou
minimálně 3 výstražná světla typu 1

podélná uzávěra
oboustranným směrováním
KRAJSKÉ HEHŘETI POLICE
PARDUBICKEHO KRAJE
JZEMNÍ ODEK
DOPRAVNÍ INSPEKTORÁT
589 27 ÚSTÍ NAD ORLICI

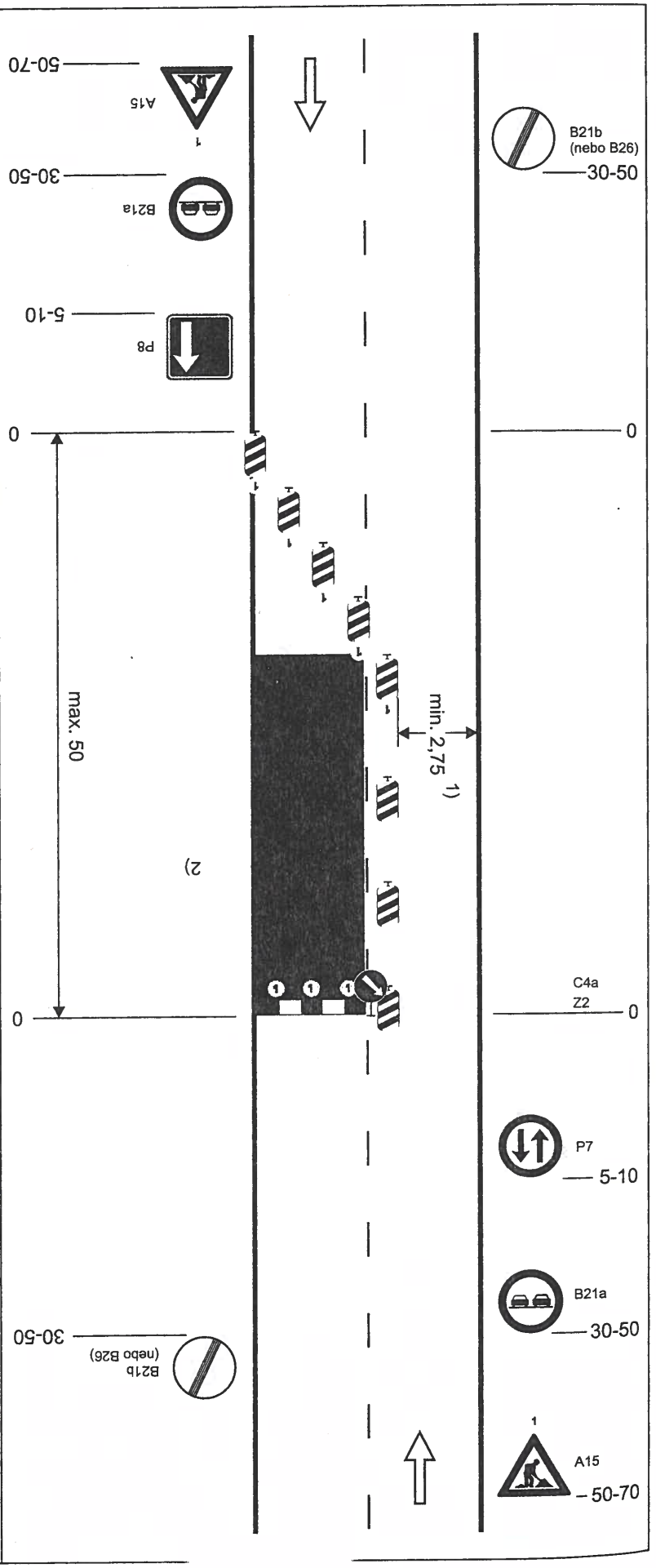
podélná uzávěra deskami
odstup max. 10m

příčná uzávěra jednostrannými směrovacími deskami
odstup podélně 1 - 2m
příčné 0,6 - 1m
výstražná světla typu 1 na každé směrovaci desce

1) může být ve výjimečných případech menší (viz kap. 6.1.2.)

2) užití dopravních značek a dopravních zařízení v případě souběžných parkovacích pruhů, chodníků nebo stezek pro cyklisty podle schémat B/16 až B/20

vzdálenosti v metrech



*Práce po pláči
Mimo PRK DOBU*

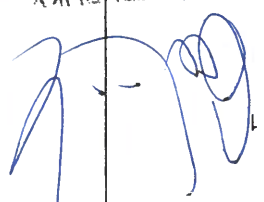


Schéma B/1

Standardní pracovní místo na pozemní komunikaci s malým dopravním zatížením.

*Prád v chodník
Mimo parkování
D354*

průchodní uzávěra jednostrannými směrovacími deskami
podélná uzávěra jednostrannými směrovacími deskami
podélná uzávěra oboustrannými směrovacími deskami
odstup max. 10 m
1)

průchodní uzávěra jednostrannými směrovacími deskami
podélná uzávěra jednostrannými směrovacími deskami
odstup podélné 1-2 m
průchodní uzávěra jednostrannými směrovacími deskami
odstup podélné 0,6-1 m
výstražná světla typu 1 na každé směrove desce

1) užití dopravních značek a dopravních zařízení v případě souběžných parkovacích pruhů chodníků nebo stezek pro cyklisty podle schémat B/16 až B/20

vzdálenosti v metrech

